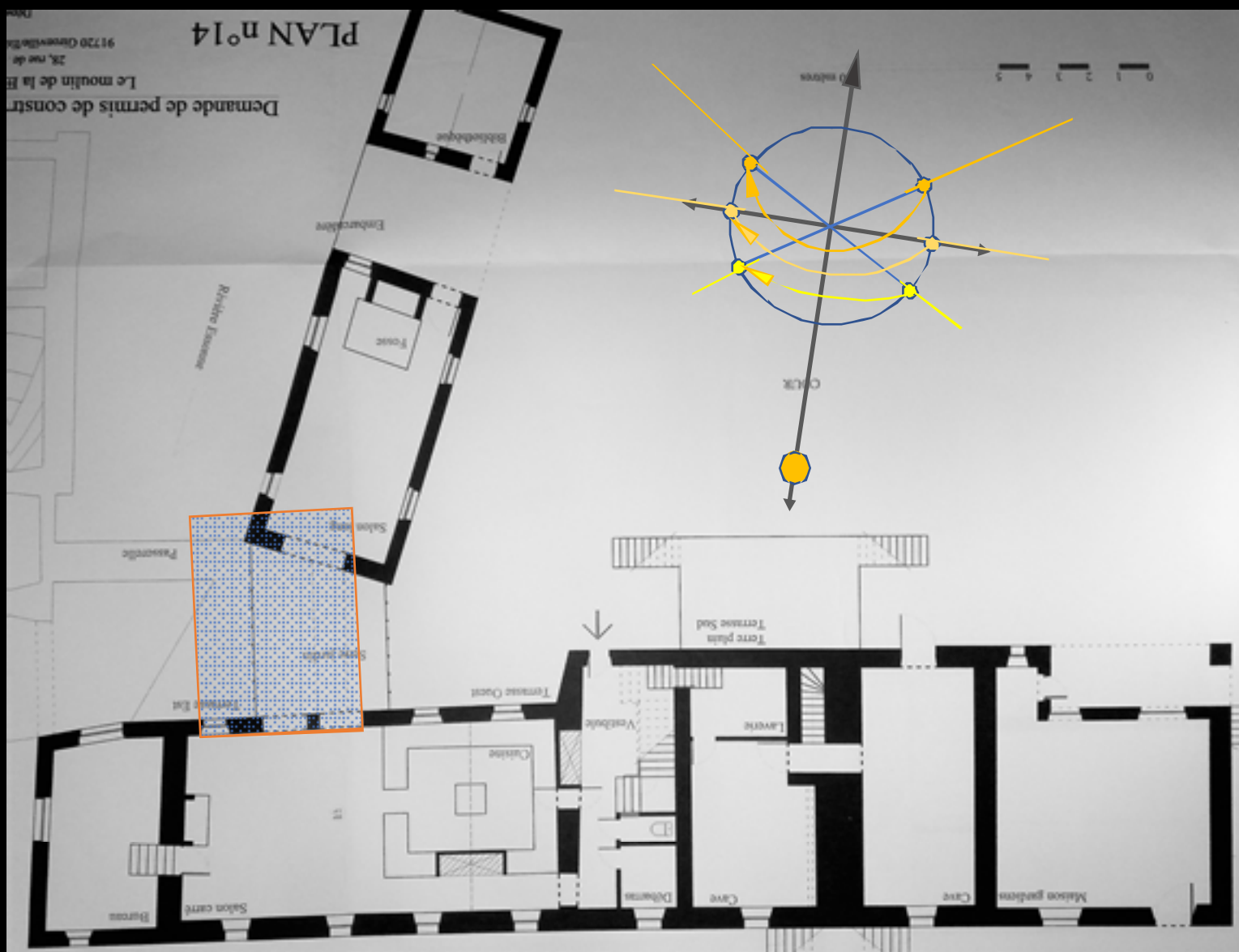


SERRE DU MOULIN

Jeet Martin VEITH, architecte – 1999/2001- Loiret IdF - Marc Weill, ingénieur

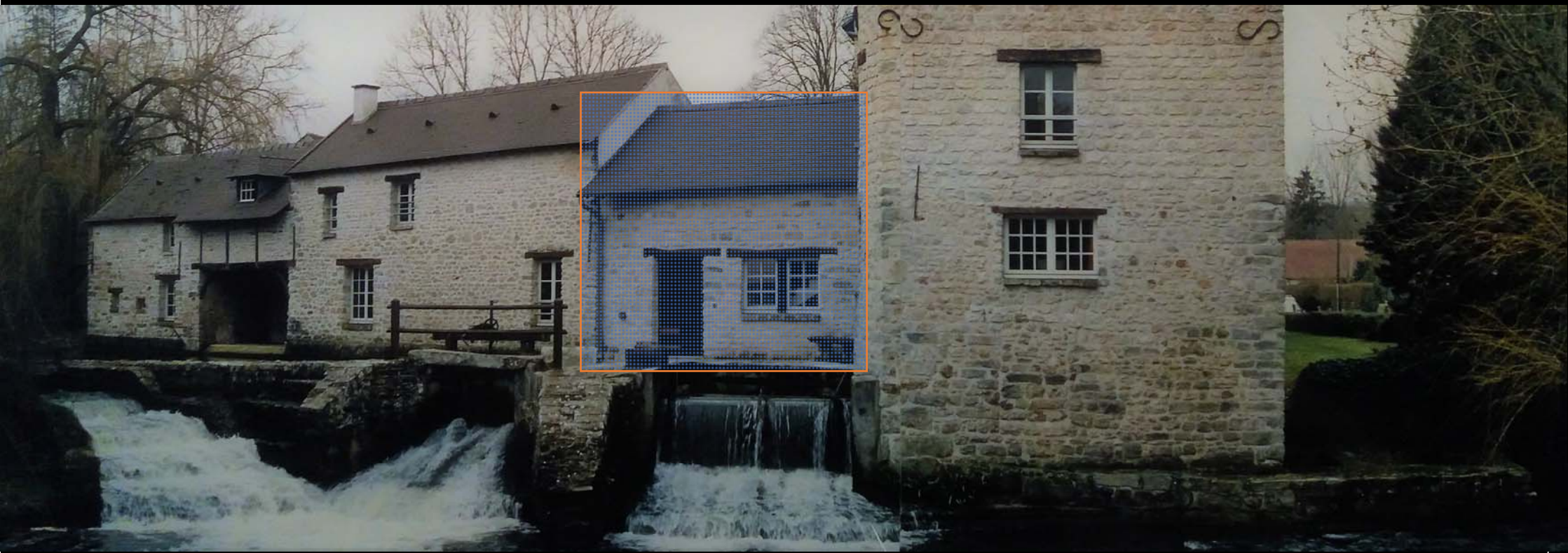


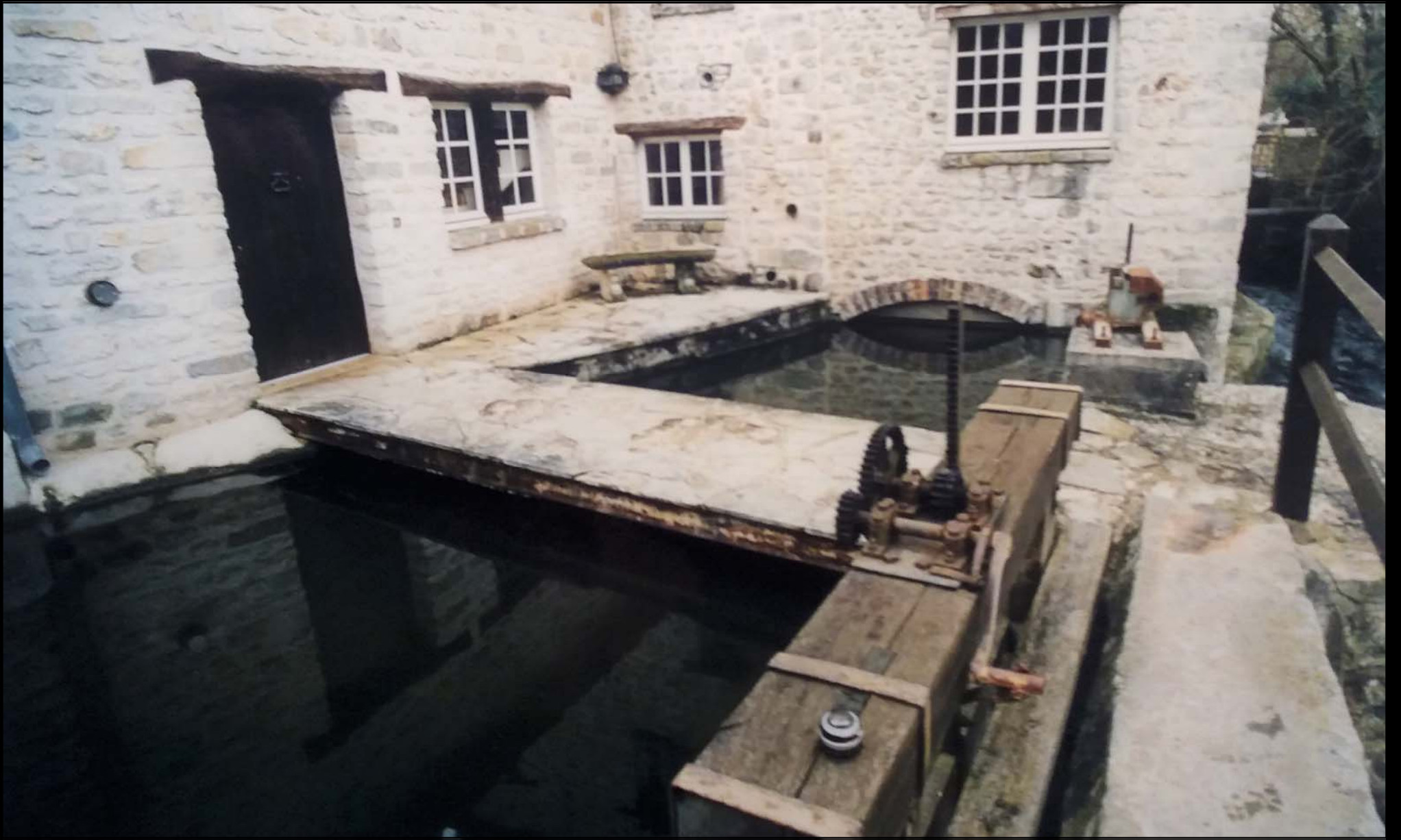
Orientation de la cour et localisation de la serre



La cour fermée: après 13h, le soleil est masqué

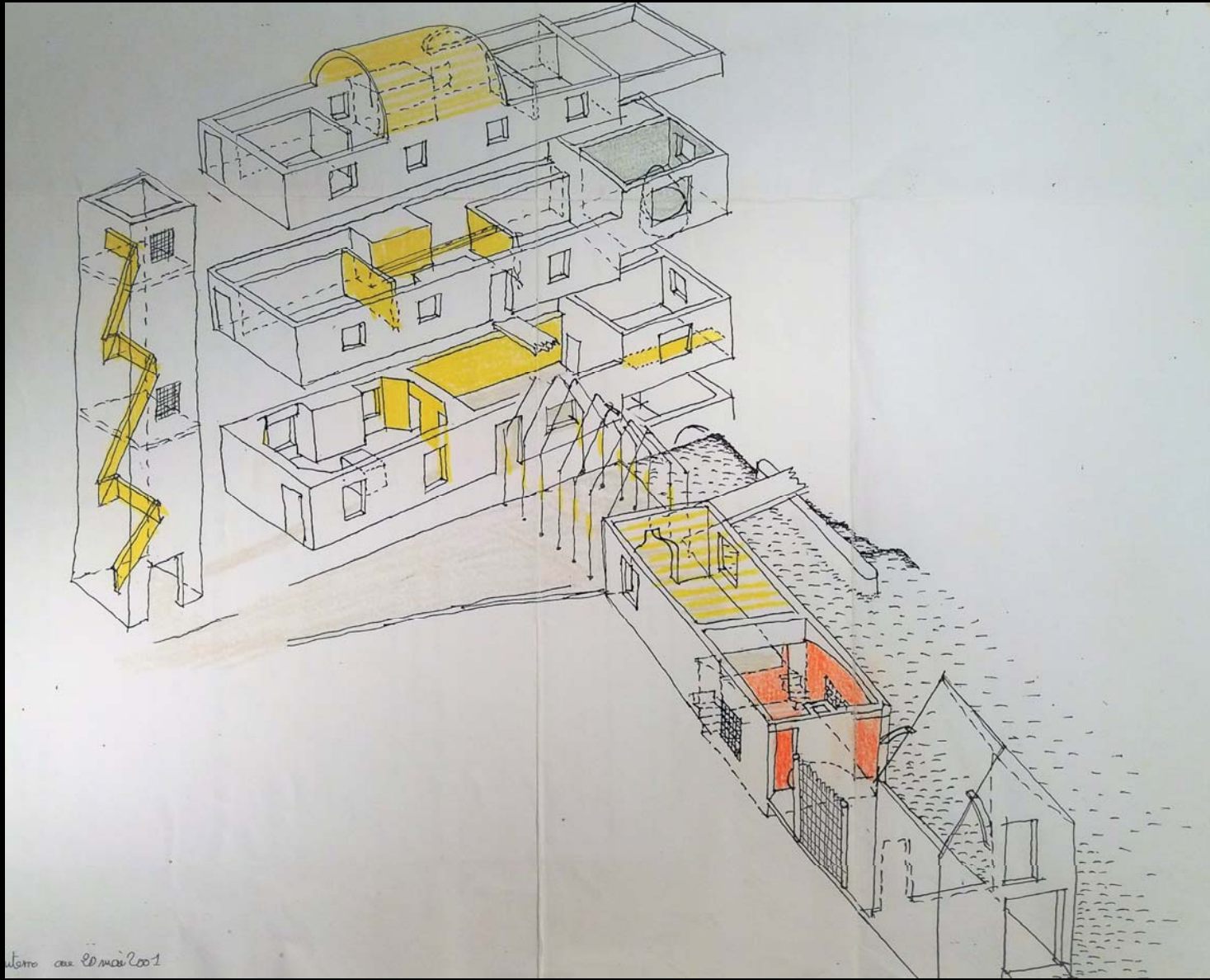




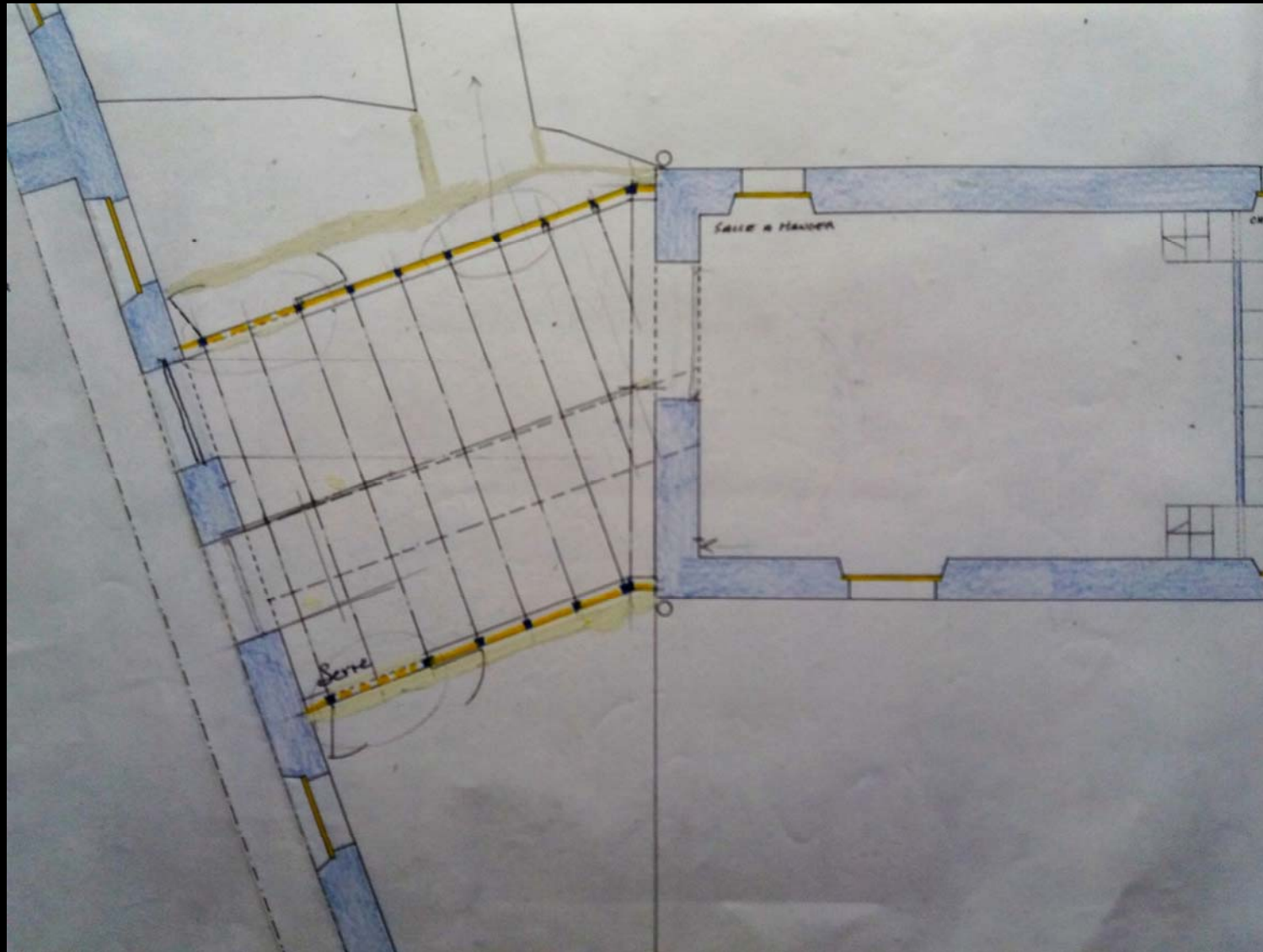




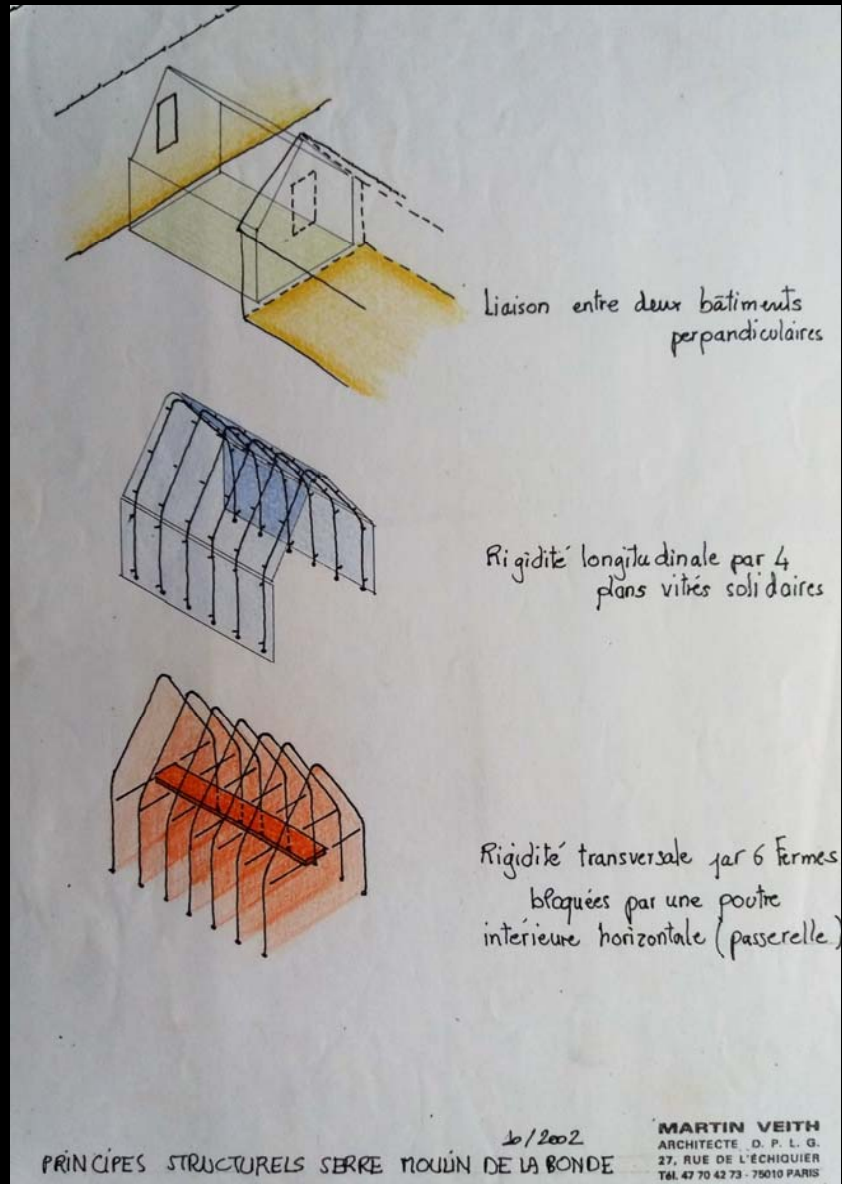




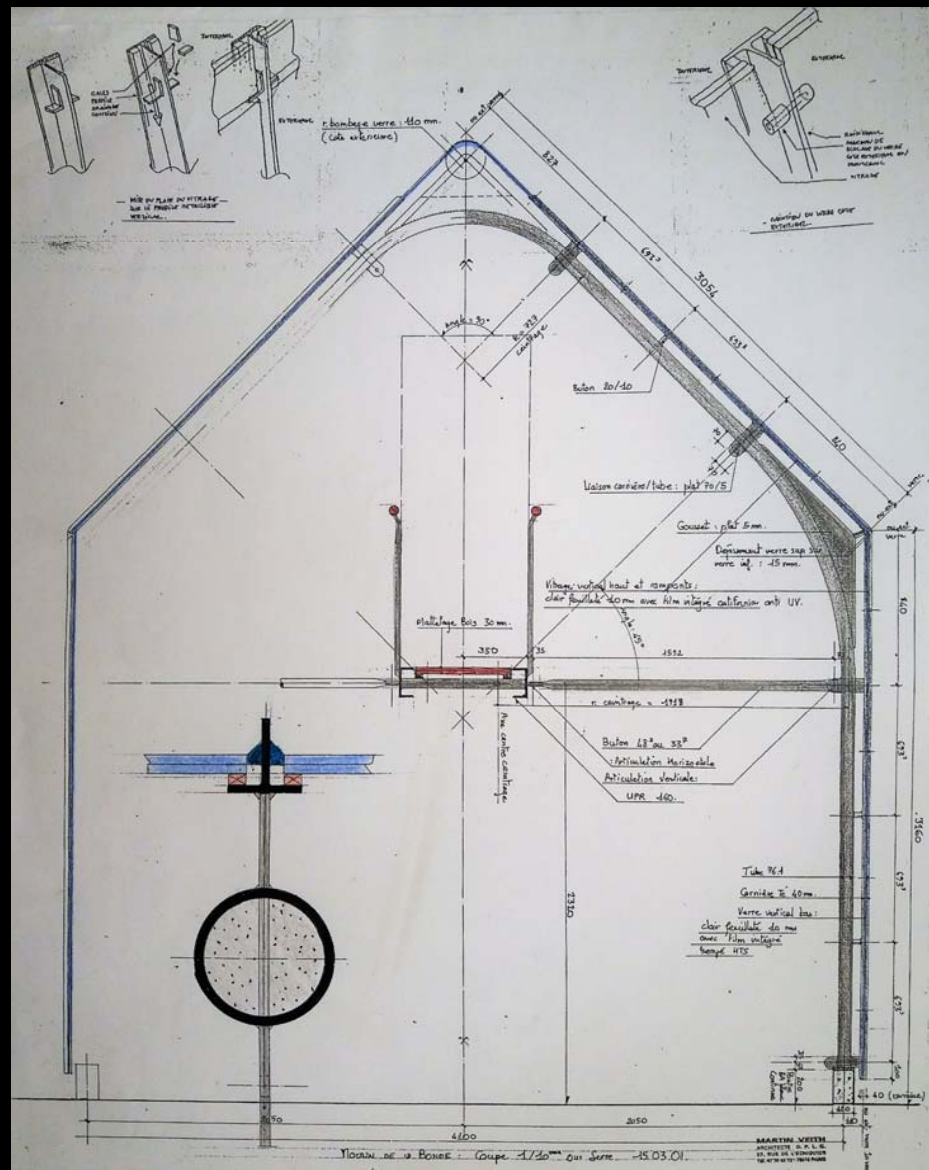
Walter aus Edma 2001



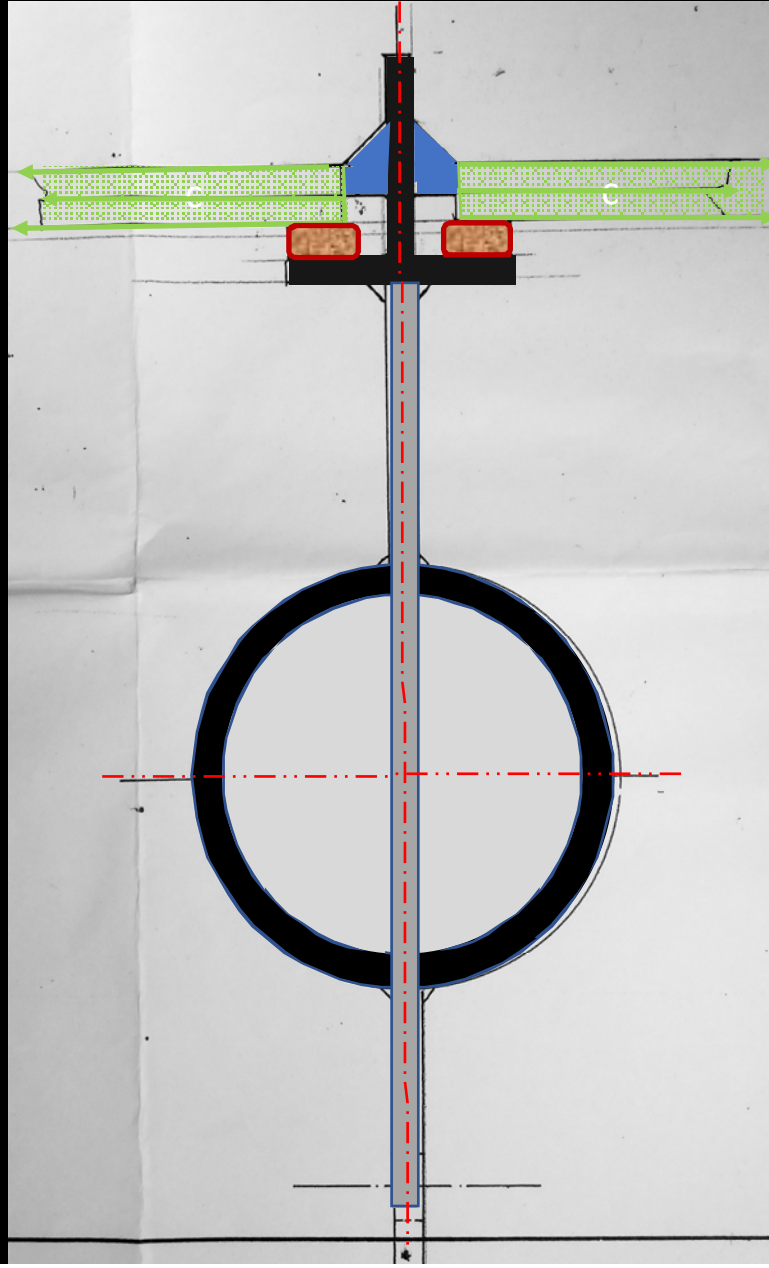
serre entre le corps des réserves et les ateliers.

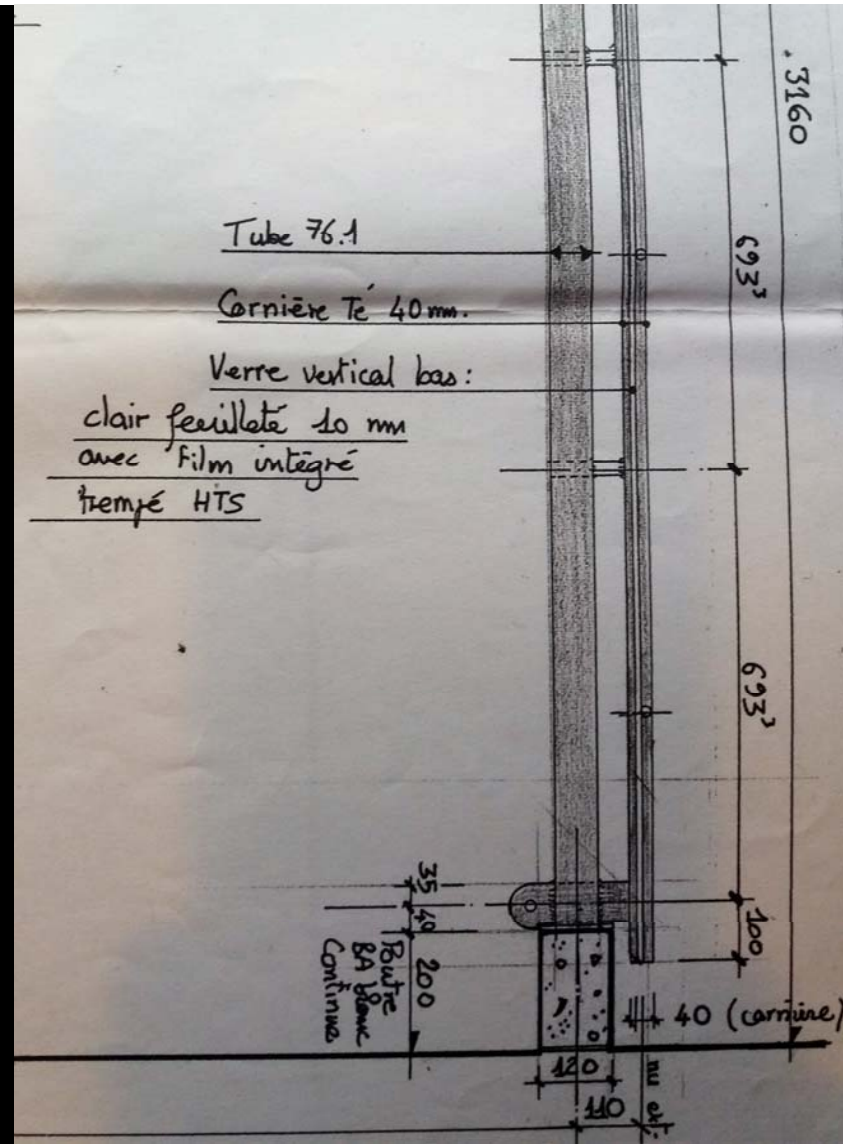
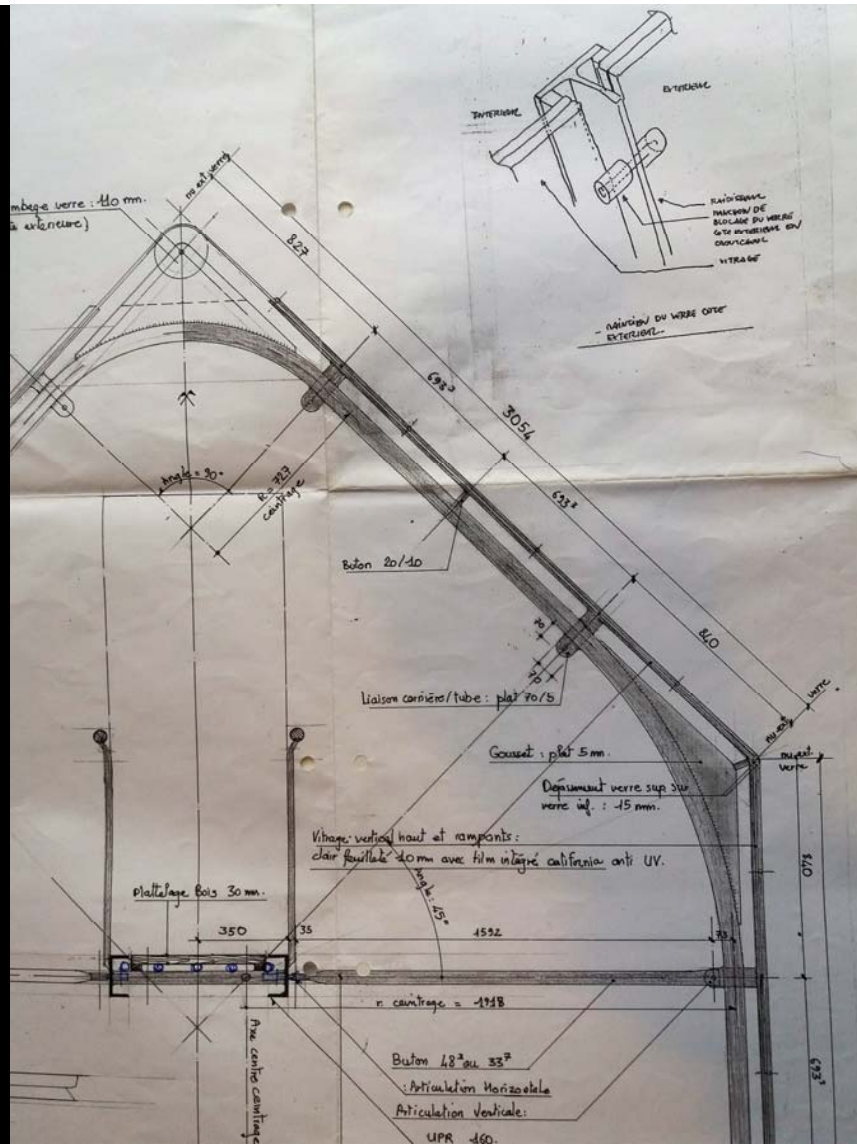


Le principe structurel: la passerelle-poutre



les fermes-portiques

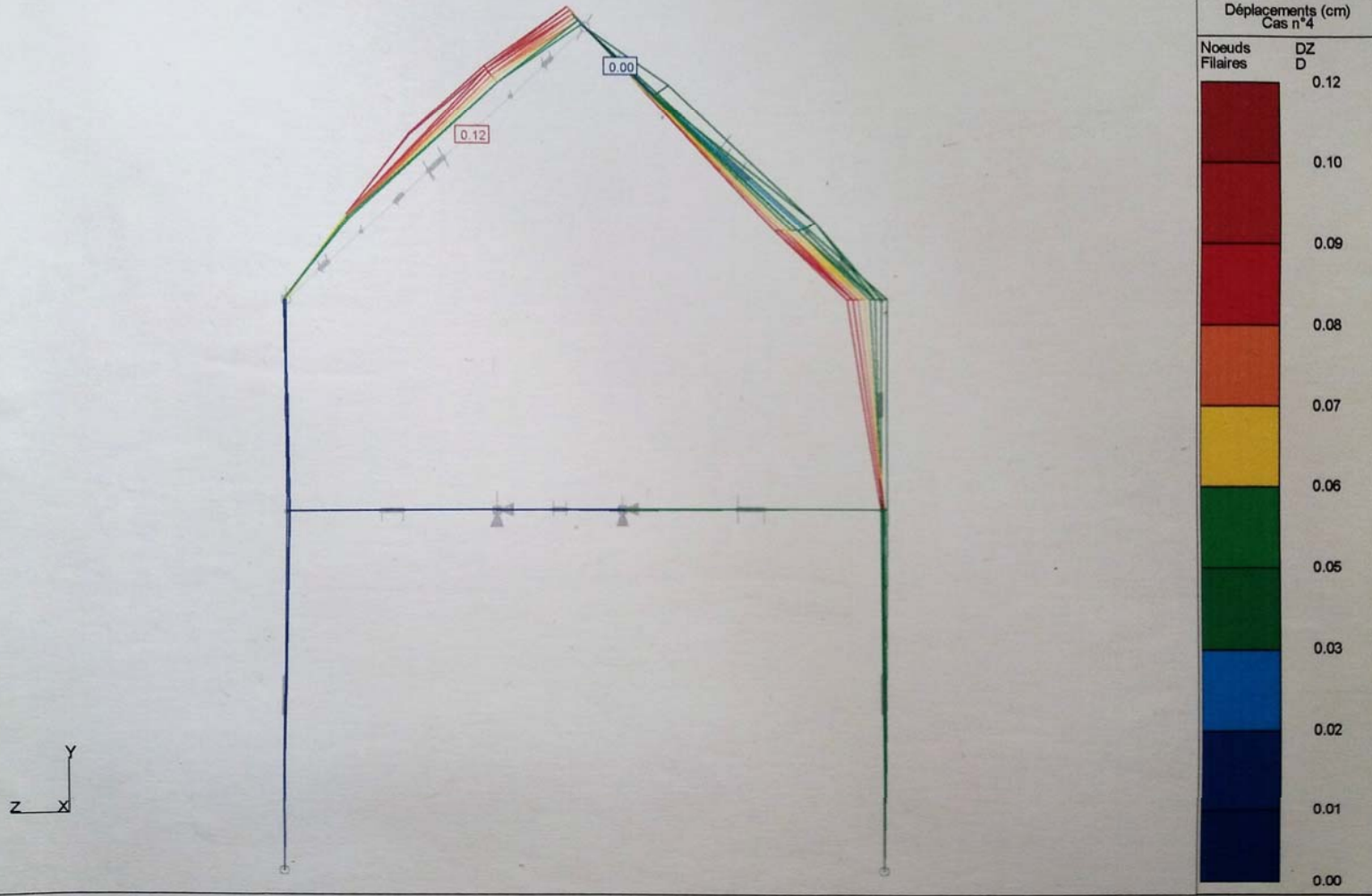




En partie basse, l'entrée d'air en été remonte sans obstacle toute la largeur du vitrage entre fermes. Elle est close en hiver

déplacement élévation (vent)

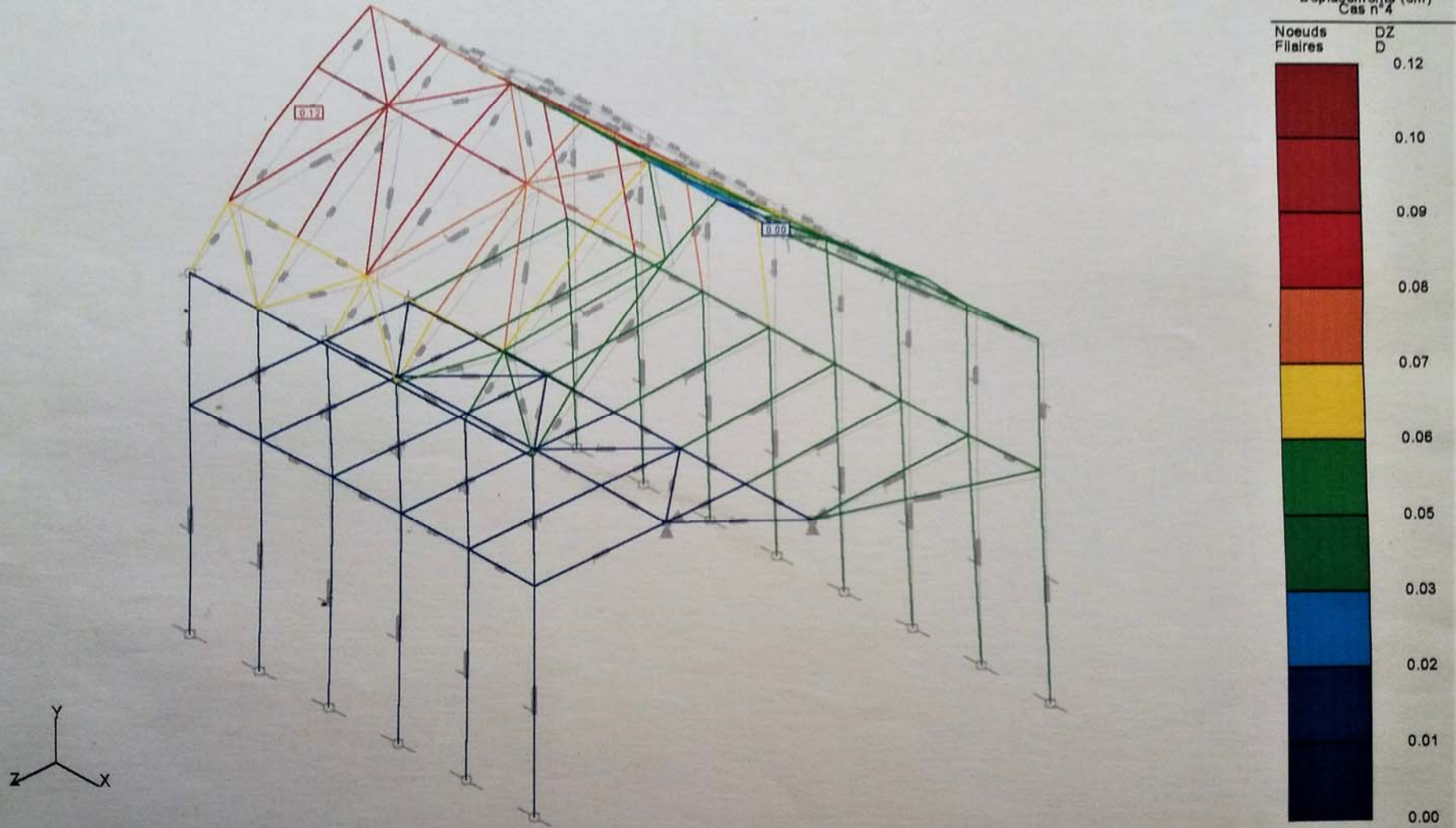
- Date 03/10/02 - Fichier Modele01 -



Test de poussée transversale.

déplacement axonométrie

- Date 03/10/02 - Fichier Modele01 -



Test de poussée trigonométrique: contre la réglementation, le verre travaille. Pas une fissure depuis 18 années.





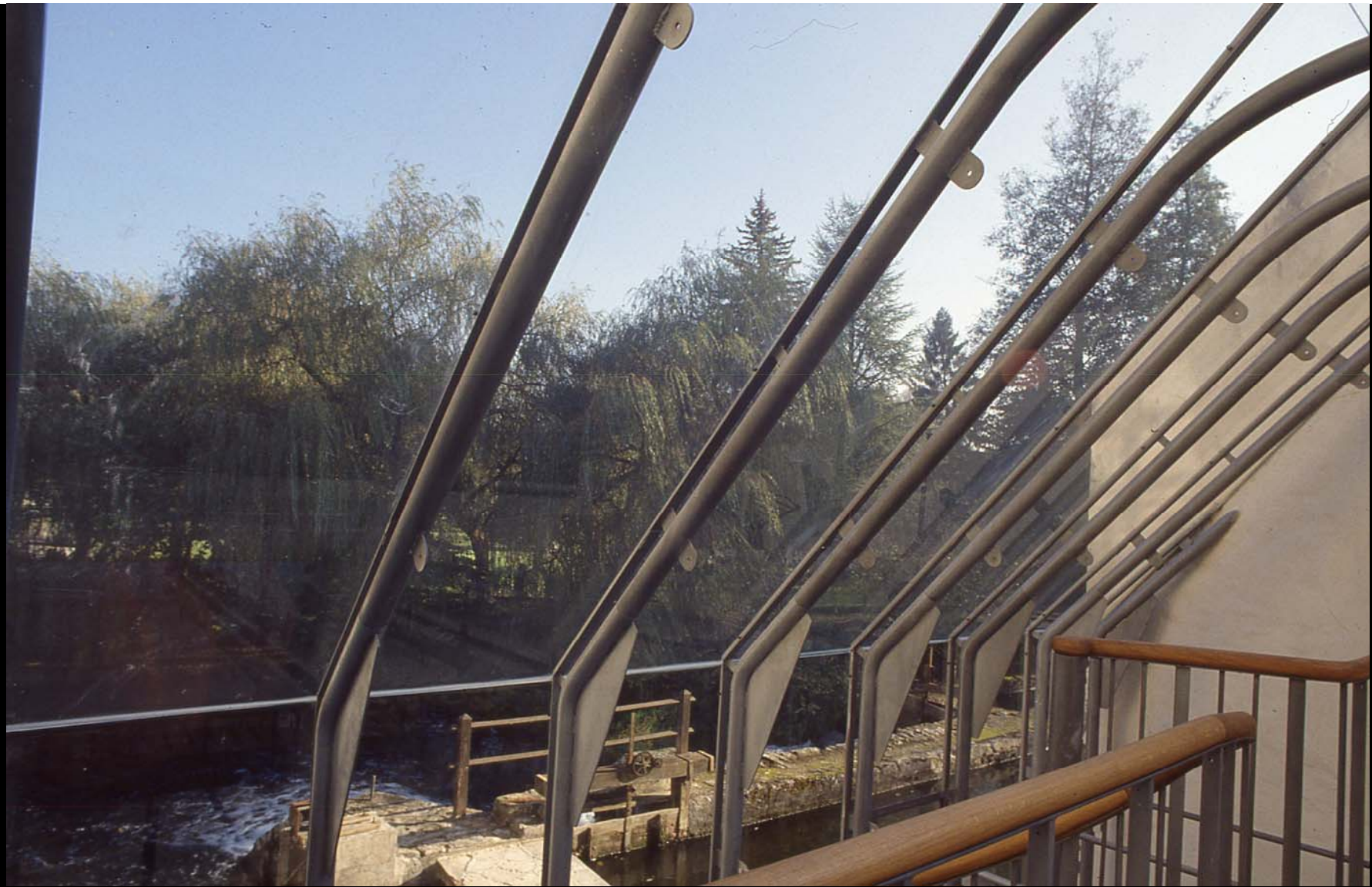
Les bielles renvoient horizontalement le vent dans la passerelle-poutre.



Les goussets d'angle assurent la raideur de la ferme-portique.



En extrémité contre le pignon sous le verre bombé de faîtage,
la ventilation haute, close en hiver et ouverte en été



La ventilation en intrados du vitrage ne rencontre aucune traverse horizontale et s'écoule sans frein.
Les pates en attente recevront les stores sur enrouleur.









